

GrECo International AG – Fact Sheet

Gesellschaftsform	<ul style="list-style-type: none"> • GrECo International AG; Versicherungsmakler und Berater in Versicherungsangelegenheiten USP: <ul style="list-style-type: none"> • in Privatbesitz und somit unabhängig • Privatbesitz bedeutet: Fokus liegt im Klientenservice; keine Beeinflussung durch Börsenanalysten oder Aktienkurs • Vermittlung von punktgenauen, maßgeschneiderten Lösungen <p>GrECo International Holding AG: umfasst 15 GrECo Gesellschaften in Österreich und 14 osteuropäischen Märkten in der GrECo Gruppe</p> <p>GrECo International AG: österreichische Gesellschaft</p>
Eigentümer GrECo	<ul style="list-style-type: none"> • Familie Neubrand (66,67%) • JLT Gruppe (20%) seit 2010 • Ecclesia Gruppe (13,33%) seit 2005
Kerngeschäft	Unabhängige Versicherungsberatung für Industrie, Gewerbe und Kommunen in den Regionen CEE SEE CIS ¹
Vorstand	<p>GrECo International AG (Österreich) Mag. Andreas Krebs (Risiko- & Versicherungstechnik) Ing. Mag. Markus Schmidbauer (Finanzen & Administration) Dr. Oliver Zenz (Marketing & Account Management)</p> <p>GrECo International Holding AG Ing. Friedrich Neubrand jun. Georg Neubrand</p>
MitarbeiterInnen	GrECo Österreich: 314 GrECo Gruppe: 710
Gründung / Meilensteine	<p>1925: Josef Gregor gründet ein Versicherungsberatungsbüro in Wien</p> <p>1947: Partnerschaft mit R.Egger – Gregor, Egger & Co</p> <p>1978: Konstituierung der GrECo-Gruppe von Friedrich Neubrand</p> <p>1989: Beginn der Expansion in Zentral- und Osteuropa mit einer Gesellschaft in</p>

¹ Central Eastern Europe | South East Europe | Commonwealth of Independent States

GrECo International AG – Fact Sheet

	<p>Ungarn</p> <p>1991: Gründung von Gesellschaften in Tschechien und der Slowakei</p> <p>1992: Gründung eines Büros in Slowenien</p> <p>1995: Neue Gesellschaften in Kroatien und Rumänien</p> <p>1998: Gründung einer Gesellschaft in Bulgarien</p> <p>2001: Gründung eines Büros in Kasachstan und Maklerzukäufe in Polen und Usbekistan</p> <p>2003: Gründung von Gesellschaften in Serbien und Ukraine</p> <p>2005: Gründung eines Standorts in Russland</p> <p>2008: Übernahme der Mehrheit am litauischen Broker² RHEA</p> <p>2010: JLT³ beteiligt sich mit 20% an der GrECo-Gruppe, Gründung des JLT International Networks</p> <p>2010: Kooperation mit der Erste Gruppe in CEE</p> <p>2010: Zukauf des Maklers VMG⁴ in Österreich</p>
Prämienvolumen GrECo Österreich	<p>2011: € 370,39 Mio</p> <p>10,24%ige Steigerung</p>
Bruttoerlös GrECo Österreich	<p>2011: € 48,72 Mio</p> <p>6,47%ige Steigerung</p>
Niederlassungen AUT	Wien, Linz, Salzburg, Innsbruck, Landeck, Dornbirn, Klagenfurt, Graz, Hartberg
Klienten	<ul style="list-style-type: none"> • Weltweit Klienten aus Wirtschaft, Industrie, Kommunen und Verbänden • Klientenbindungsfaktor: 98% (=Kliententreue)
GrECo International Gruppe (CEE/SEE/CIS)	<ul style="list-style-type: none"> • Seit 1989 auf Ost-Märkten vertreten • weltweites Know-how durch JLT International Network • Laufende Expansion <p>→ Ziel: Marktführerschaft in CEE SEE CIS</p>
Tochtergesellschaft von GrECo International AG AUT	Ecclesia GrECo Hospital Versicherungsmakler GmbH (EGHV)

² Versicherungsmakler

³ Jardine Lloyd Thompson internationale Gruppe für Risikomanagement und Employee Benefits

⁴ VMG - Versicherungsmaklergesellschaft

GrECo International AG – Fact Sheet

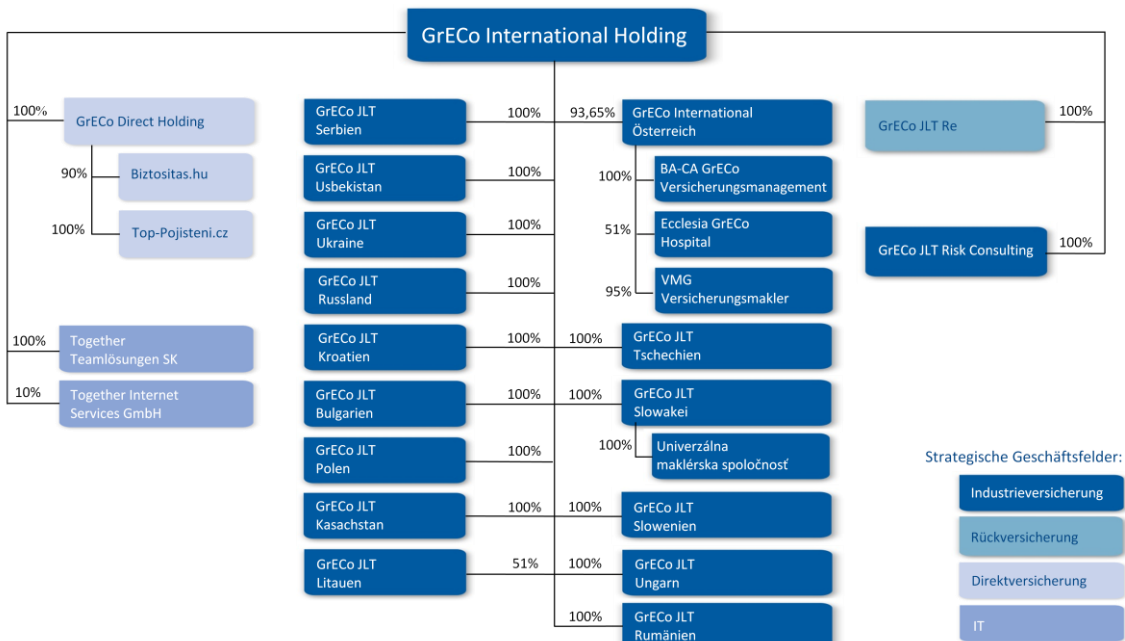
	<ul style="list-style-type: none"> • spezialisiert auf Risiko- und Versicherungsfragen von Krankenanstalten und Gesundheitseinrichtungen
JLT International Network	<ul style="list-style-type: none"> • 4 Partner: JLT, Ecclesia Gruppe, SIACI & GrECo • bilden den Kern des JLT International Networks • Fachwissen, Qualität und Ressourcen können miteinander verknüpft und angewendet werden
Zielgruppe	<ul style="list-style-type: none"> • Industrie, Gewerbe und öffentliche Einrichtungen • Multinationale Unternehmen • Lokale Firmen in allen Branchen der Wirtschaft
Klienten Referenzen	<ul style="list-style-type: none"> • Doppelmayr Holding AG • Linz AG • Mayr-Melnhof Karton AG • Palfinger AG • Salzer-Ueberreuter Gruppe • Stora Enso Timber AG • Teufelberger Holding AG
Dienstleistung Aufgaben	<p>GrECo ist als Makler und Berater für Versicherungslösungen tätig im Bereich:</p> <p>GrECo übernimmt:</p> <ul style="list-style-type: none"> • die Analyse der Risiken, Konzipierung der Versicherungsstrategie und die Umsetzung der Lösung • die Verwaltung von Versicherungsprogrammen und die Organisation der Schadensabwicklung sowie das Versicherungscontrolling • durch maßgeschneiderte Lösungen werden die gesamten Risiko- und Versicherungskosten der Klienten optimiert
USP	<ul style="list-style-type: none"> • International tätig mit Gesellschaften in CEE, CIS, SEE • Kompetenz dank Partnerschaft mit der weltweit tätigen JLT Gruppe • Internationales Fachwissen • Unabhängig agierendes Unternehmen • Klientennutzen im Vordergrund

GrECo International AG – Fact Sheet

<p>Geschäftsfelder</p>	<p>Die GrECo Gruppe ist in folgenden Geschäftsfeldern tätig:</p> <ul style="list-style-type: none"> • Industrieversicherungen (= Corporate Broking) • Rückversicherungen(= Reinsurance Broking) <p>Interessante Nischen in der Industrieversicherung:</p> <ul style="list-style-type: none"> • Managerhaftpflicht • CRIME – Vertrauensschadenversicherung • Produktrückruf, Risiko- und Versicherungslösungen • Produkterpressung • Entführung/Lösegelderrpressung
<p>GrECo Foundation</p>	<p>Verein zur Unterstützung von karitativen und sozialen Projekten</p> <ul style="list-style-type: none"> • Förderung von Projekten für sozial bedürftige Menschen • Entwicklung von Projekten und Aktionen mit Bildungs- und Zukunftsaspekten • Spontanhilfsaktionen in besonderen Fällen • Schwerpunkt bei Förderungen/Unterstützungen liegen in Projekten rund um: <ul style="list-style-type: none"> • Kinder & Jugend • Region der GrECo Gruppe • Investitionen in Ausbildung und Zukunft (Schulen etc.) • Laufende Projekte: Ausbildung eines Rettungshundes „GrECo“, Unterstützung der Ausbildung von Mädchen im Kosovo und der Ukraine, Finanzierung von Schulbildung für Waisen in Rumänien
<p>Publikationen</p>	<p>Klientenzeitschrift Spotlight</p> <ul style="list-style-type: none"> • besteht seit 1994 • erscheint 3-4 mal im Jahr • Spotlight gibt vertiefenden Einblick in das Unternehmen • informiert mit breit angelegten Berichten, Reportagen und Interviews über den Bereich Risiko- und Versicherungsmanagement. <p>Online Newsletter Spotlight-Tipp</p> <ul style="list-style-type: none"> • besteht seit 2009 • erscheint monatlich • Kurze Tipps zum Thema Risiko- und Versicherungsmanagement
<p>Ziele 2012</p>	<ul style="list-style-type: none"> • Markteintritt

GrECo International AG – Fact Sheet

- Türkei
- Aserbaidshan
- Marktstudie für Markteintritt in
 - Bosnien-Herzegowina
 - Georgien
- Weitere Expansion in bestehenden Märkten durch Standorterweiterung in
 - Polen
 - Rumänien
 - Russland
 - Ziel: Klientennähe
- Weiterentwicklung und Etablierung des JLT Networks in Europa und weltweit
- Ausbau der 6 GrECo/JLT „Practice Groups“
- Forcierung der GrECo IT und CRM Tools zur Verbesserung der Servicequalität
- Vereinheitlichung von GrECo Standards, Tools und Prozessen in allen GrECo Heimamärkten





GrECo International AG – Fact Sheet

GrECo International AG

Versicherungsmakler und Berater
in Versicherungsangelegenheiten
A-1191 Wien, Elmargasse 2-4
www.greco.eu
Reg.Nr. 1396G01/08

Rückfragen

Dr. Oliver Zenz

Vorstand für Marketing und Account Management
Tel.: +43 (0)5 04 04-259
Fax: +43 (0)5 04 04-11 259
e-mail: o.zenz@greco.at

Pressekontakt

Mag. Judith Fleck

e-mail: j.fleck@greco.at

Stand: 04. April 2012